



Disponible
en INTERNET para CAD
www.mitee-bite.com

Bridas de Amarre Horizontal y Vertical MI TEE-BITE KOPAL



JUNIO 2004

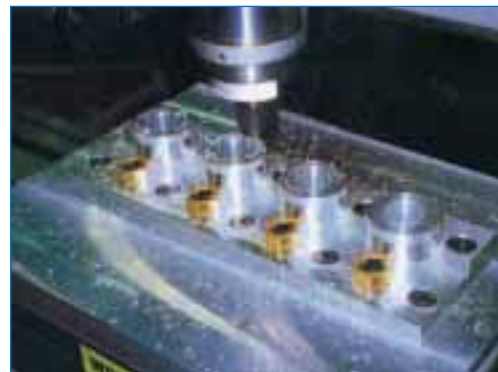
Para más información, visite www.kodiser.com o llámenos al 945 285 611

Amarre Horizontal

- Bridas para amarres en pallets de centros de mecanizado, mesas y colocaciones especiales.
El amarre se efectúa mediante una excéntrica roscada y una pieza de bloqueo hexagonal o cilíndrica.
- Amarre rápido con 1/4 de vuelta a la excéntrica asegurando el amarre de la pieza.

COLOCACIÓN:

- Efectuar las roscas correspondientes a la brida elegida respetando la distancia de la cota "F".
- Se recomienda el amarre a derechas y parar en la parte plana de la brida.

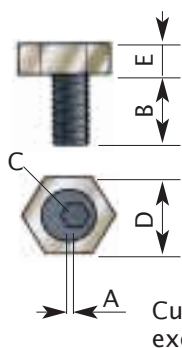


Bridas hexagonales:

Rosca	A	B	C	D	E	F	Potencia	Uds.	Ref.	PRECIO
M-4	0,76	9,6	3	7,9	2,8	3,8	90 kg	10	50204	45 €
M-6	1,01	11,2	4	15,9	4,75	7,8	349 kg	10	50206	48 €
M-8	1,01	15	5	20,6	4,75	10,15	360 kg	12	50208	60 €
M-10	1,52	19	7	20,6	6,35	10,15	910 kg	10	50210	55 €
M-12	2,03	22,8	8	25,4	9,5	12,7	1.800 kg	8	50212	60 €
M-16	2,54	28,5	12	12,7	12,7	15,0	2.700 kg	4	50216	45 €

Fabricadas en Acero Inox.:

M-6	1,01	11,20	4	15,90	4,75	7,8	349 kg.	4	50205	79 €
M-8	1,01	15	5	20,60	4,75	7,8	360 kg.	4	50207	80 €

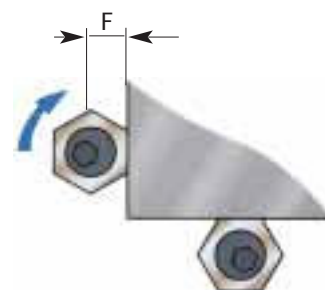


Curso de la excéntrica

Se puede mecanizar la forma de la pieza a amarrar

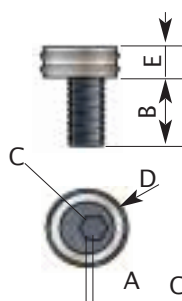


F = distancia entre la pieza y el agujero



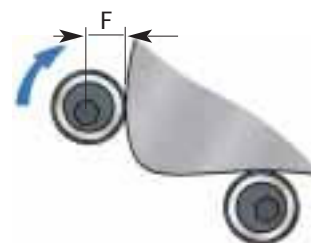
Bridas cilíndricas:

Rosca	A	B	C	D	E	F	Potencia	Uds.	Ref.	PRECIO
M-10	1,52	19	7	20,6	6,35	10,15	910 kg	8	82584	125 €
M-12	2,03	22,8	8	25,4	9,5	12,7	1.800 kg	8	82588	112 €
M-16	2,54	28,5	12	12,7	12,7	15,0	2.700 kg	4	82592	75 €



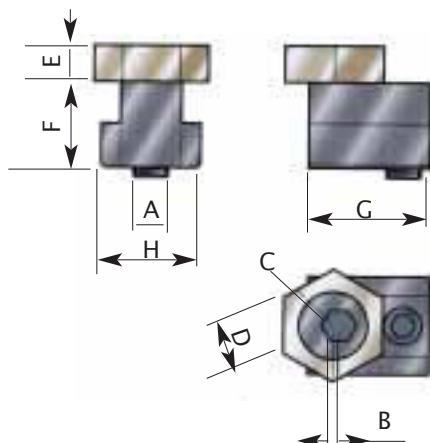
A Curso de la excéntrica

La brida cilíndrica estriada asegura un buen amarre en piezas de forja o fundición y piezas de superficie curva o redonda



Bridas para ranuras en T

- Posibilidad de amarre multidireccional.
- Fijar la T en la ranura de la máquina y apretar la excéntrica 1/4 de vuelta.



Curso de la excéntrica

Ancho de la T = A

Rosca del tornillo	A	B	C	D	E	F	G	H	Potencia	Uds.	Ref.	PRECIO
M-6	8	0,76	4	15,9	4,8	9,5	23,2	12,7	340 kg	2	50422	40 €
M-6	10	1,01	5	15,9	4,8	15,9	23,2	14,2	340 kg	2	50424	41 €
M-8	12	1,01	5	20,6	4,8	15,9	27,9	15,9	360 kg	2	50426	41 €
M-10	14	1,52	7	20,6	6,4	22,2	30,5	22,4	910 kg	2	50428	42,50 €
M-12	16	2,03	8	25,4	9,5	22,2	30,9	25,4	1.800kg	2	50430	42,50 €
M-12	18	2,03	8	25,4	9,5	28,6	34,7	28,6	1.800 kg	2	50432	44 €
M-16	20	2,54	12	30,1	12,7	31,8	39,2	31,8	1.800 kg	2	50434	60 €
M-16	22	2,54	12	30,1	12,7	41,3	44,3	41,3	1.800 kg	2	50436	80 €

Las bridas se venden en parejas de 2 uds.

Maletín de bridas

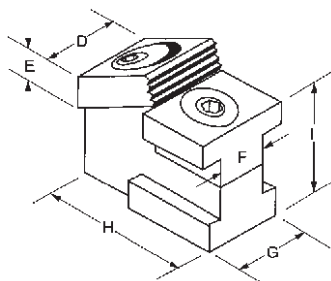
A	Potencia	Ref.	PRECIO
8	340 kg	50642	97 €
10	340 kg	50644	98 €
12	360 kg	50646	99 €
14	910 kg	50648	100 €
16	1.800 kg	50650	102 €
18	1.800 kg	50652	105 €
20	1.800 kg	50654	148 €
22	1.800 kg	50656	198 €



Maletín de bridas compuesto de:
6 bridas
4 Tes
2 llaves allen

Bridas para amarrar al ras de la mesa

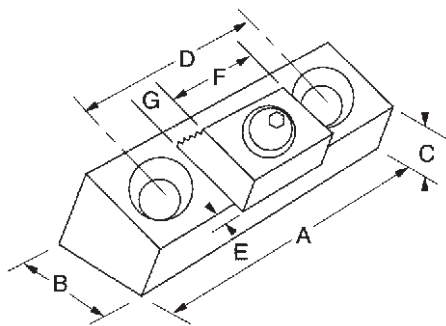
- Dos tipos de apoyo: cara lisa y cara estriada.
- Curso 260 mm.
- Ancho de la T = 16



D	E	F	G	H	I	Tornillo	REF.	PRECIO 2 uds.
25,40	9,60	15,50	28,50	48	1,6	M12	52224	173 €

Bridas compactas de amarre y apoyo

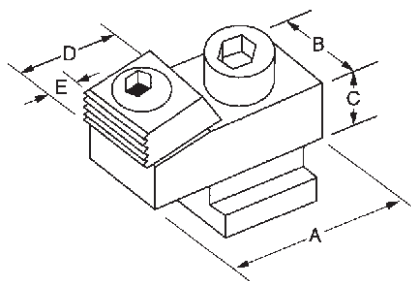
- Para colocaciones y pallets de centros de mecanizado.
- La excéntrica amarra la pieza y la parte inferior hace de tope para la siguiente pieza.



A	B	C	D	E	F	G	Fijación	Recorrido	REF.	PRECIO
43,2	19,0	12,7	25,4	2,3	19,0	6,4	M8	1,6	54110	47 €
54,0	25,4	11,4	33,5	2,8	25,4	9,7	M10	2,0	54112	53 €
75,0	38,1	25,2	50,8	3,3	38,1	12,7	M16	2,5	54116	110 €

Bridas para ranuras en T

- 2 tipos de apoyo: cara lisa y cara estriada para poder amarrar superficies irregulares.



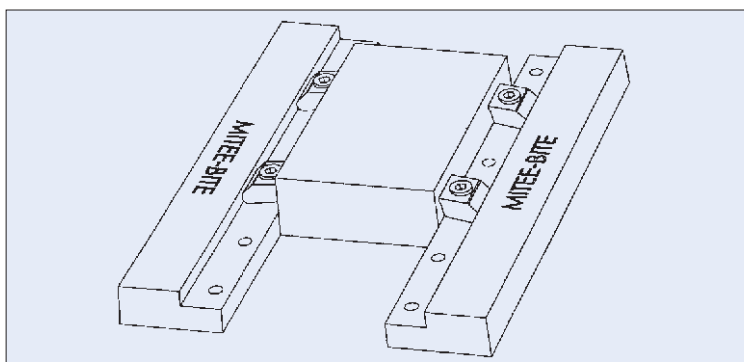
REF.	T	PRECIO
54014	14	51 €
54016	16	53 €
54018	18	54 €
54000	0	44 €

- Para ranuras superiores a 18 se suministra la brida sin T



Equipo de amarre para amarrar piezas no magnéticas en platos magnéticos

- Sirve para amarrar piezas no magnéticas, acero inox, bronce, aluminio, plástico, etc. platos magnéticos en procesos de rectificado, o fresado.
- Se obtiene un gran paralelismo y un buen amarre debido a la fuerza hacia abajo que ejercen las bridas PITBULL.
- Se suministran 2 bridas con cada paralela de amarre.

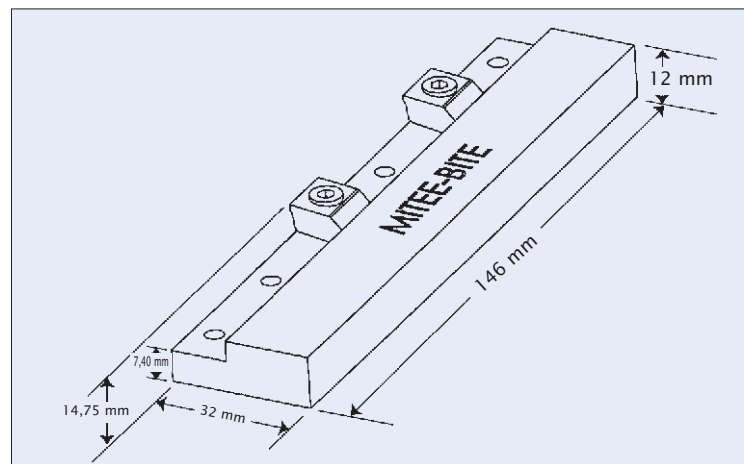


Composición del Kit Ref. 26180

2 paralelas de medidas s/plano
4 bridas de amarre

PRECIO 140 €

Para piezas mayores utilizar 2 o varios Kits.



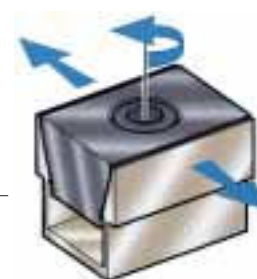
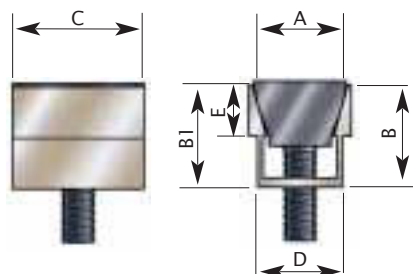
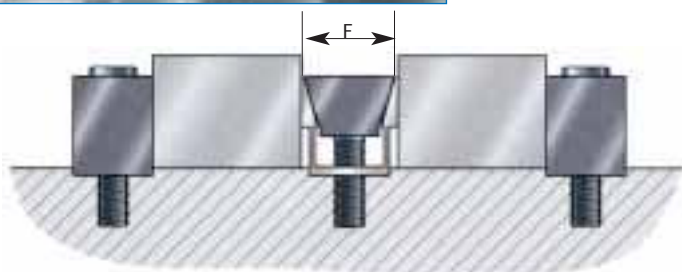
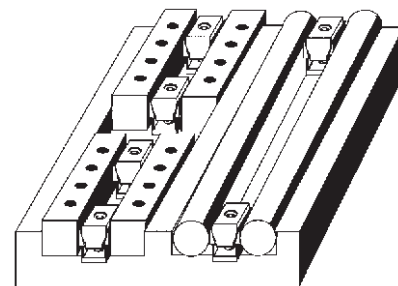


Bridas compactas Uniforce

- Recomendadas para amarrar 2 piezas a la vez debido a que reparten uniformemente la fuerza de amarre.

COLOCACIÓN:

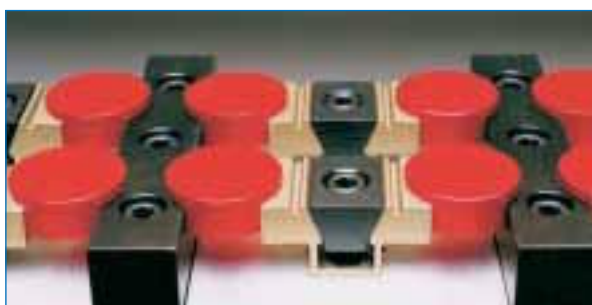
- Hacer la rosca correspondiente a la brida y una ranura según la cota D. Una vez colocados los topes respetar la cota F.



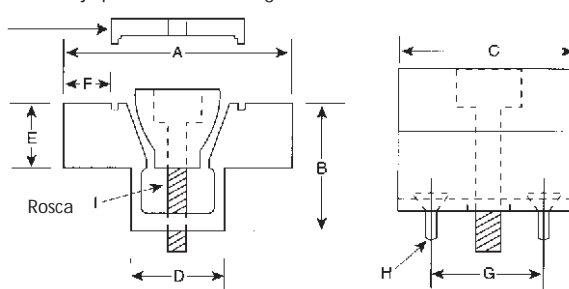
Bridas Uniforce

Rosca	A	B	B1	C	D	E	F	F maxi	Potencia	Uds.	Ref.	PRECIO
M-4	12,3	14,5	12,7	15,9	10,4	5,6	12,7	14,3	220 kg	8	80500	73 €
M-6	18,65	19,6	19,05	23,9	16,1	9,5	19	21,1	680 kg	6	80750	74 €
M-8	24,87	25,9	25,4	31,7	20,8	21,7	25,4	28,4	900 kg	4	81000	72 €
M-12	37,31	38,6	38,1	47,6	30,84	19	38,1	42	1.580 kg	2	81500	122 €
M-16	49,75	51,7	50,8	63,5	41,24	25,4	50,8	55,2	2.700 kg	2	82000	186 €

Bridas Uniforce mecanizables



Placa de bloqueo para mecanizar la figura



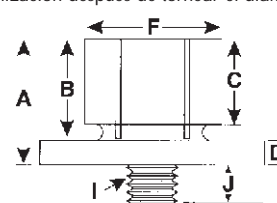
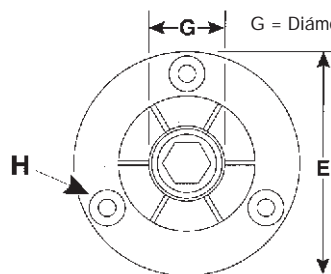
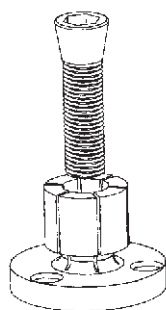
- Podemos mecanizar la brida para darle la figura de la pieza a amarrar.
- El diseño especial de la brida nos garantiza una fuerza de apriete uniforme en los dos lados.
- Es necesario bloquear la brida para mecanizarla mediante la placa de bloqueo.

Bridas Uniforce mecanizables

Rosca	A	B	C	D	E	F	G	H	Uds.	Ref.	PRECIO
M-4	28,60	12,70	15,70	10,67	6,30	4,60	10,16	M-2	1	80050	26,60 €
M-6	38,10	19,10	23,9	16,05	9,40	6,60	15,87	M-4	1	80075	28 €
M-8	50,80	25,40	31,80	20,83	12,70	9,90	20,62	M-4	1	80100	29 €
M-12	76,20	39,10	47,50	30,86	19,10	13,70	30,48	M-5	1	80150	103 €
M-16	101,60	50,80	63,50	41,28	25,40	20,30	41,28	M-6	1	80200	168 €

Bridas Expansión "IDX" para amarrar piezas huecas

- Para amarrar por el interior tubos o piezas redondas por el interior.
- Para mecanizar en colocaciones en centros de mecanizado o tornos.
- La brida se puede mecanizar para ajustarla al diámetro de la pieza a amarrar.
- Manipular con llave allen o dinamométrica.



Características

REF.	A	B	C	D	E	F	G	H	I	J	PRECIO
38000	10,70	7,60	6,10	3	20	7,40	4,10	M2/13,7	M2	4,10	46 €
38050	21,8	16,0	15,0	5,9	29,72	12,4	8,0	M3/20,95	M4	7,2	44 €
38100	24,9	19,0	15,0	5,9	31,5	14,2	12,2	M3/23,1	M6	11,2	50 €
38150	24,9	19,0	15,0	5,9	37,5	20,0	13,5	M3/29,0	M8	13,2	52 €
38200	28,6	22,2	17,5	6,4	50,0	27,0	18,0	M4/39,4	M10	16,3	62 €
38250	31,8	25,4	20,6	6,4	56,0	35,3	23,0	M4/45,5	M12	20,3	75 €
38300	39,6	31,8	27,0	7,9	69,5	42,0	29,3	M5/55,9	M16	21,4	97 €
38350	39,6	31,8	27,0	7,9	75,5	51,5	29,3	M5/63,9	M16	21,4	102 €
38400	45,5	37,6	32,3	7,9	107,5	77,7	29,3	M6/92,6	M16	19,3	126 €
38450	45,5	37,6	32,3	7,9	132,90	103	29,3	M6/188,06	M16	19,3	215 €

Instrucciones:

1. Expandir la brida 1 mm partiendo de la medida en reposo y mecanizar al diámetro de la pieza a amarrar.
2. Para mecanizar la brida en el torno usar la tuerca correspondiente amarrándola en la parte posterior para proteger la rosca del tornillo.
3. Mecanizar la caja correspondiente en la colocación según cota E y taladrar y roscar según H, taladrar y roscar según I, en el centro de la colocación.

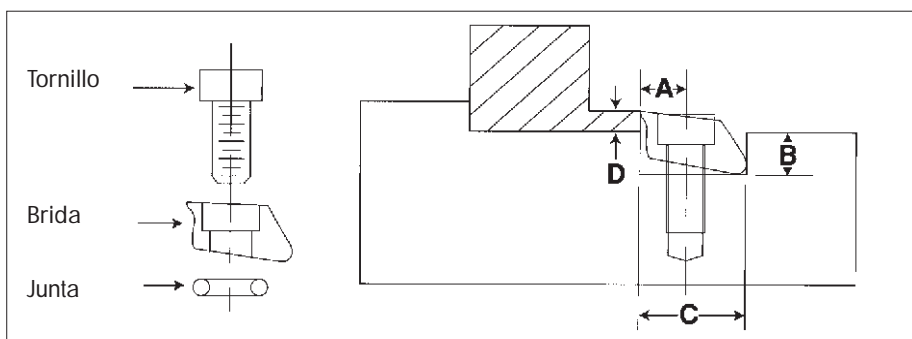
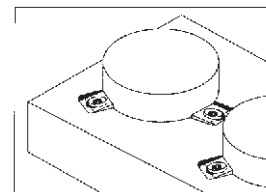
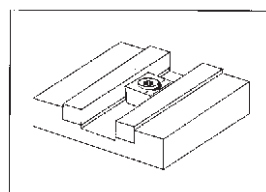
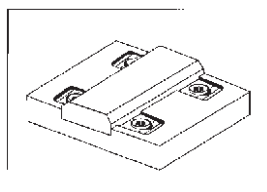
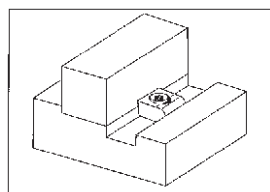
Bridas PIT-BULL

- Nuevo concepto de bridas de amarre que hacen fuerza hacia abajo garantizando el apriete de la pieza en un espacio reducido.
- Se genera una gran presión de amarre en horizontal y vertical.



Instrucciones de uso:

1. Mecanizar 1 ranura de acuerdo con la cota "C".
2. Taladrar y roscar según medida del tornillo.
3. Ensamblar el conjunto según figura.
4. Colocar la pieza y apretar.



3 tipos diferentes por cada medida

- Puntigudo para amarre agresivo
- Liso para uso general.
- Bronce para no marcar la pieza

Características

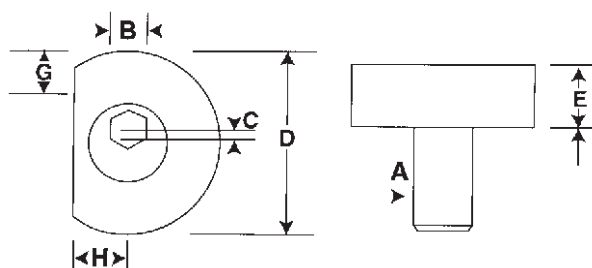
Ref		A	B	C	D	Curso	Rosca	Potencia	Nª Piezas	PRECIO
56000	puntigudo	3,80	3,60	9,50	1,90	0,19	M-2,50	300	8	102 €
56010	liso	3,80	3,60	9,50	1,90	0,19	M-2,50	300	8	97 €
56015	bronce	3,80	3,60	9,50	1,90	0,19	M-2,50	300	8	102 €
56020	puntigudo	5	4,75	12,70	2,50	0,40	M-4	750	8	105 €
56030	liso	5	4,75	12,70	2,50	0,40	M-4	750	8	100 €
56040	bronce	5	4,75	12,70	2,50	0,40	M-4	750	8	105 €
56050	puntigudo	7,60	7,10	19	3,80	0,60	M-6	1800	6	105 €
56060	liso	7,60	7,10	19	3,80	0,60	M-6	1800	6	100 €
56065	bronce	7,60	7,10	19	3,80	0,60	M-6	1800	6	105 €
56070	puntigudo	10,70	11,45	25,40	6,35	1,30	M-10	3000	4	110 €
56075	liso	10,70	11,45	25,40	6,35	1,30	M-10	3000	4	105 €
56080	puntigudo	15,25	16,30	38,10	9,50	1,90	M-12	6000	2	96 €
56085	liso	15,25	16,30	38,10	9,50	1,90	M-12	6000	2	92 €

Bridas serie 9

- Bridas de 6 caras con tornillo de amarre excéntrico para amarrar piezas de forja o fundición con tolerancia.
- Espesor: 10 mm.
- Tornillo: M-12.
- Curso: 2,03 mm.
- Fuerza: 1.800 kg.
- Cada lado de la brida tiene 1 mm de diferencia.
- Dos modelos diferentes: liso para uso general y acanalado para amarre agresivo.



Características	Distancia del centro	Ref.	PRECIO
1-6 liso	12 a 17 mm	95110	36 €
1-6 acanalado	12 a 17 mm	95115	39 €
7-12 liso	18 a 23 mm	95120	39 €
7-12 acanalado	18 a 23 mm	95125	42 €
13-18 liso	24 a 29 mm	95130	44 €
13-18 acanalado	24 a 29 mm	95135	47 €
19-24 liso	30 a 35 mm	95140	48 €
19-24 acanalado	30 a 35 mm	95145	60 €



Bridas mecanizables

Las bridas están fabricadas en acero para poder ser mecanizadas a la figura de la pieza a amarrar. Se pueden colocar en pallets o colocaciones y se pueden elevar para hacer agujeros pasantes. Se suministra una llave especial para amarrar el tornillo y poder mecanizar la brida.

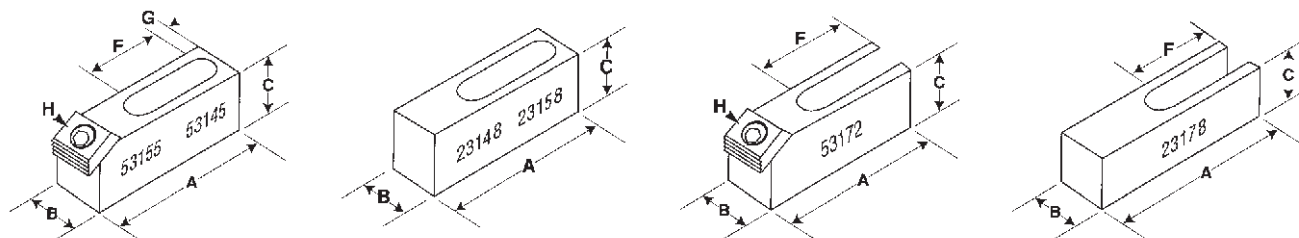
Rosca	B	C	D	E	F	G	H	Ref.	Uds.	PRECIO
M-6	4	1,01	25	6,40	11,90	6,40	7,80	50506	4	53 €
M-10	7	1,52	31	8,90	18	7	10,20	50510	4	59 €
M-12	8	2,03	37,6	11,40	22,90	7,60	12,70	50512	4	72 €
M-16	12	2,54	43,90	14	28,60	8,90	15	50516	4	89 €

Bridas para amarrar placas

- Directamente en mesas con ranuras en T o pallet con agujeros roscados.
- También se pueden amarrar sobre las mismas bridas para elevar las placas o para poder hacer agujeros pasantes.

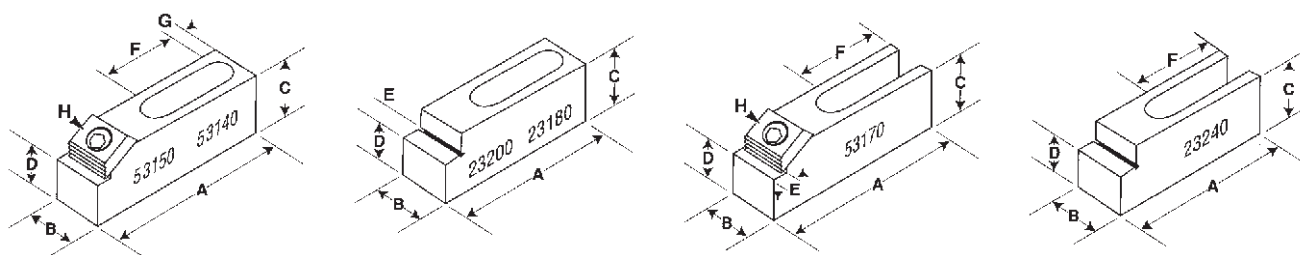


Bridas para amarrar directamente sobre la mesa o pallet



	Ref	A	B	C	F	G	H	Tornillo	PRECIO
Brida	53145	54,9	19,1	15,8	21,1	13,5	M10	M8	56 €
Tope	23148	55,9	19,1	19,1	28,2	13,5	-	M8	43 €
Brida	53155	85,6	28,5	15,8	42,7	12,7	M12	M12	61 €
Tope	23158	83,5	28,5	22,1	42,7	12,7	-	M12	56 €
Brida	53172	96,5	38,1	41,2	46,2	NA	M16	M16	170 €
Tope	23178	83,5	38,1	50,8	46,2	-	-	M16	140 €

Bridas para amarre horizontal elevado



	Ref.	A	B	C	D	E	F	G	H	Tornillo	PRECIO
Brida	53140	63,5	19,1	15,8	11,68	8,0	21,1	13,5	M10	M8	61 €
Tope	23180	63,5	19,1	19,1	11,68	8,0	28,2	13,5	-	M8	52 €
Brida	53150	95,3	28,5	15,8	12,19	9,4	42,7	12,7	M12	M12	68 €
Tope	23200	95,3	28,5	22,1	12,19	9,4	42,7	12,7	-	M12	61 €
Brida	53170	107,0	38,1	41,2	35,0	9,4	46,2	-	M16	M16	185 €
Tope	23240	107,0	38,1	50,8	35,00	9,4	46,2	-	-	M16	170 €

Tejido de fijación Termo-Soldable

MITEE-GRIP

- Sirve para amarrar piezas de pequeño espesor que no se pueden embridar por métodos tradicionales.
- Sirve para amarrar acero, aluminio, vidrio, madera, plásticos, etc.
- Permite mecanizar la pieza en todo su contorno o en su superficie.
- Se trata de una lámina impregnada de resina sensible al calor.

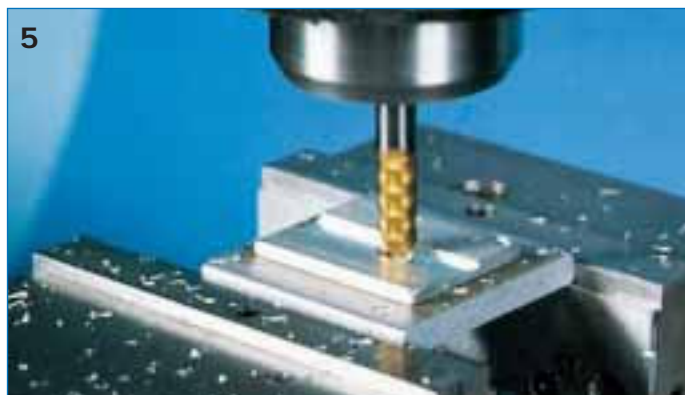
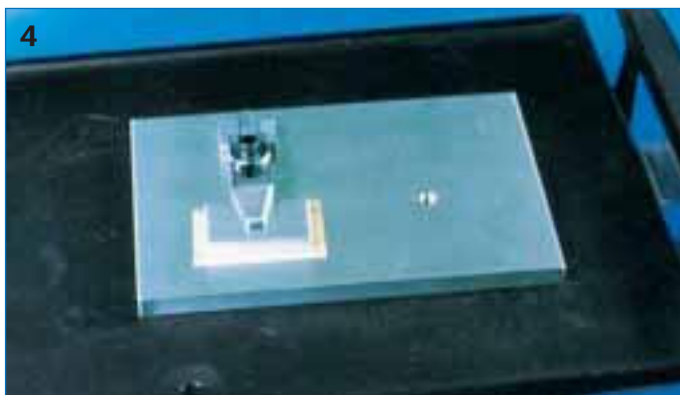
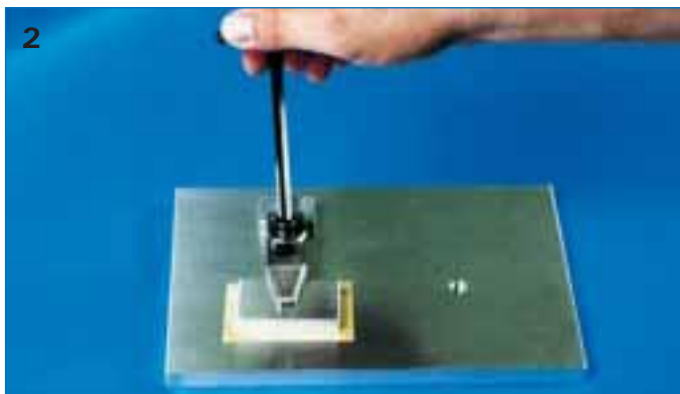
Mitee-Grip

Dimensiones	Ref.	PRECIO
305 x 1.524	10240	35 €
305 x 7.670	10245	125 €

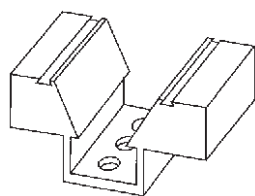


Instrucciones de uso:

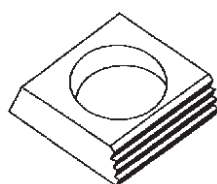
1. Cortar 1 trozo aprox. de 10 mm mayor que las dimensiones de la pieza a amarrar.
2. Poner la pieza y el termo -grip en una placa- soporte y embridar el conjunto. (preferiblemente en una placa eléctrica).
3. Calentar la pieza y el soporte a 80°-90°, el termo grip debe fundirse para hacer un buen amarre.
4. Enfriar el conjunto con aire o con agua.
5. Mecanizar la pieza utilizando refrigerante para mantener la temperatura base.
6. Volver a calentar el conjunto para soltar la pieza.



REPUESTOS



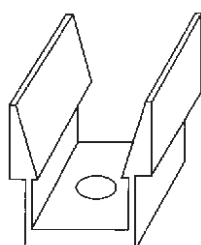
REF.	MODELO	PRECIO
60140	050 M	15,45 €
60125	075 M	18,60 €
60135	100 M	27,00 €
60160	150 M	61,00 €
60180	200 M	99,00 €



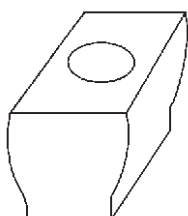
REF.	MODELO	PRECIO
21006	10 M	17,10 €
51016	12 M	17,10 €
21026	16 M	36,30 €



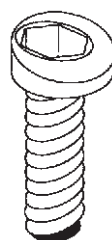
REF.	MODELO	PRECIO
12584	10 M	12,00 €
52588	12 M	12,00 €
12592	16 M	13,65 €



REF.	MODELO	PRECIO
60205	250 M	8,60 €
60207	375 M	10,35 €
60210	500 M	3,75 €
60220	750 M	3,50 €
60230	1000 M	3,60 €
60240	1500 M	35,60 €
60245	2000 M	45,75 €



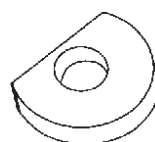
REF.	MODELO	PRECIO
60305	250 M	7,65 €
60307	375 M	9,00 €
60310	500 M	7,20 €
60320	750 M	8,10 €
60330	1000 M	12,15 €
60340	1500 M	39,15 €
60350	2000 M	67,80 €



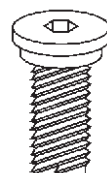
REF.	ROSCA	PRECIO
50363	M 4 x10 mm	3,45 €
50365	M 6 x12 mm	3,75 €
50366	M 8 - INOX	12,30 €
50367	M 8x16 mm	3,75 €
50369	M 10x20 mm	3,90 €
50370	M 12x16 mm	5,40 €
50371	M 12x25 mm	5,40 €
50373	M 16x30 mm	9,00 €



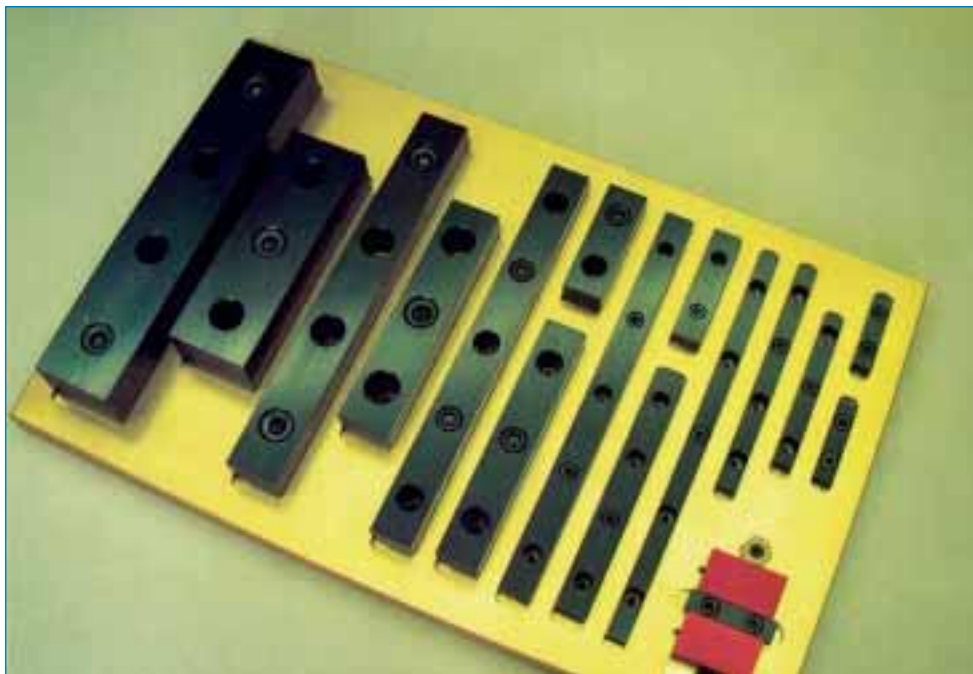
REF.	ROSCA	PRECIO
10580	M 4	2,40 €
10582	M 6	2,60 €
10584	M 8	2,70 €
10586	M 10	2,90 €
10590	M 12	3,75 €
10592	M 16	4,95 €



REF.	ROSCA	PRECIO
10604	M 6	9,00 €
10606	M 10	10,20 €
10612	M 12	12,15 €
10610	M 16	13,80 €



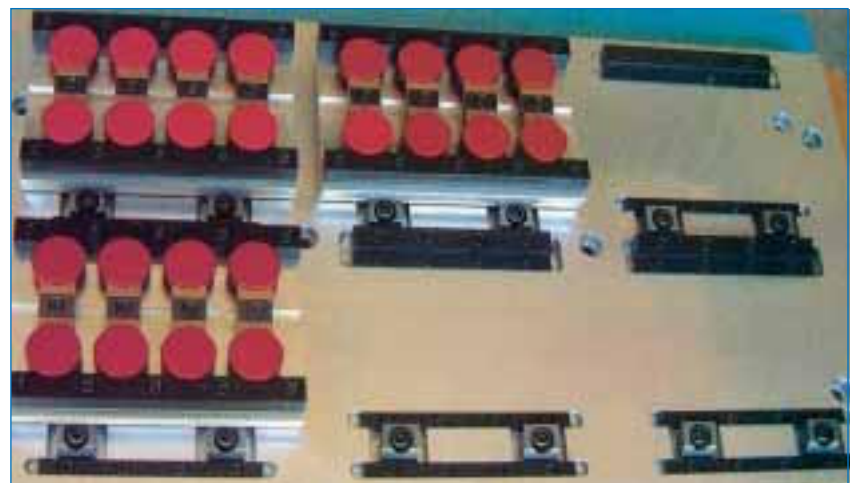
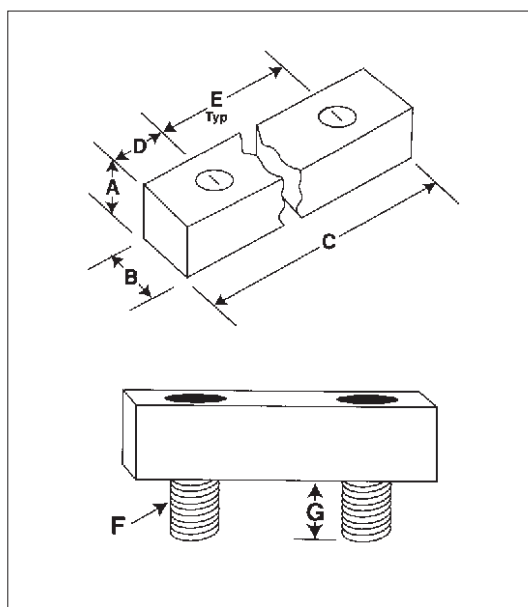
REF.	ROSCA	PRECIO
50806	M 6	4,90 €
50810	M 10	5,25 €
50812	M 12	7,15 €
50816	M 16	11,25 €



- 1º. Fresas una ranura para posicionar el tope. La profundidad de la ranura nos determina la altura del tope.
- 2º. Taladrar y roscar s/tabla
- 3º. Si se mecanizan los topes, las bridas deben estar montadas y mecanizar ambos al mismo tiempo.

Los topes estan templados y rectificados.

Referencia	A	B	C	D	E	F	G	Nº AGUJ.
15101	10	15	46	10	26	M-5	10,5	2
15102	10	15	96	16	20	M-5	10,5	3
15103	10	15	150	21	36	M-5	10,5	4
15104	10	15	246	23	50	M-5	10,5	5
20121	12	20	76	13	25	M-6	9,5	3
20122	12	20	150	21	36	M-6	9,5	4
20123	12	20	246	23	50	M-6	9,5	5
25201	20	25	76	13	25	M-8	14	3
25202	20	25	150	21	36	M-8	14	4
25203	20	25	246	23	50	M-8	14	5

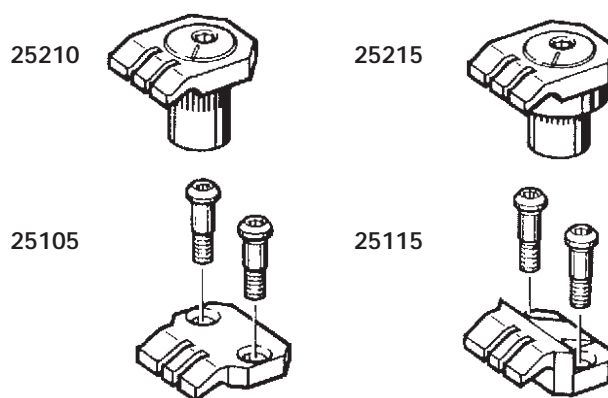


Bridas Mini-Clamp

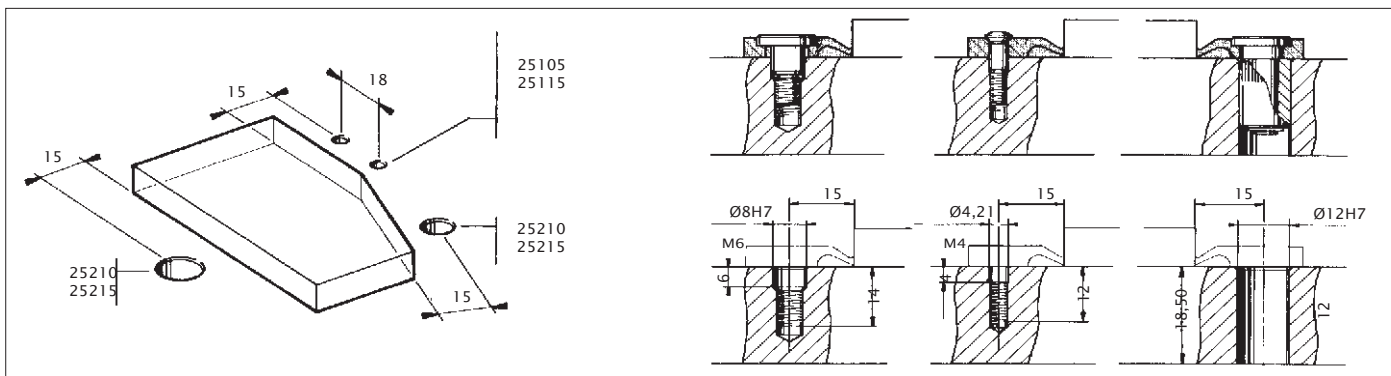
- Para amarrar piezas entre 2,50 y 15 mm de altura. Fuerza de amarre 400 N.
- El amarre se hace mediante excéntrica con 1,20 mm de recorrido.
- Debido al sistema de uñas la fuerza de amarre se hace siempre hacia abajo.



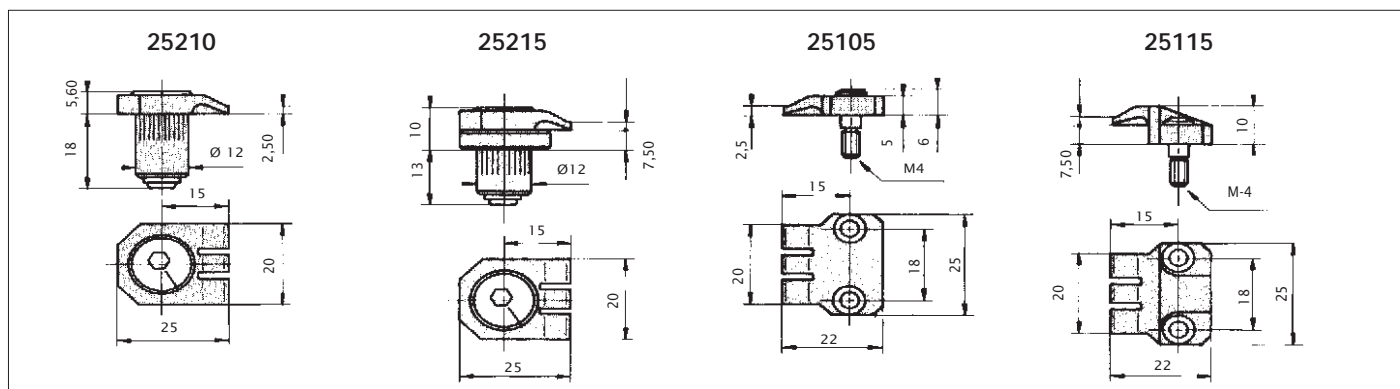
	Ref.	PRECIO
Brida móvil	25210	40,50 €
Brida móvil alta	25215	42,75 €
Brida fija	25105	31,50 €
Brida fija alta	25115	38,20 €



Instalación



Dimensiones



Brida de Amarre vertical

	Ref.	PRECIO
Brida de 68 mm de brazo con llave y patín Altura útil: 0 a 110 mm. Potencia 1.200 kg	06030	220,80 €

	Ref.	PRECIO
Suplemento de 75 mm	06050	68,60 €

	Ref.	PRECIO
Tornillo de amarre especial Tes M-10 para ranuras de 12, 14, 16, 18 y 22 mm	06085	6,85 €

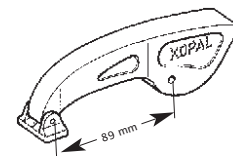
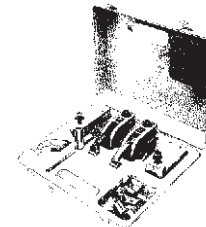
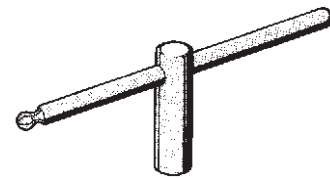
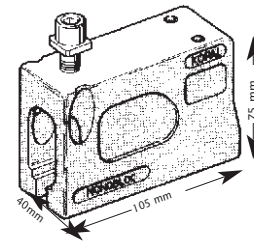
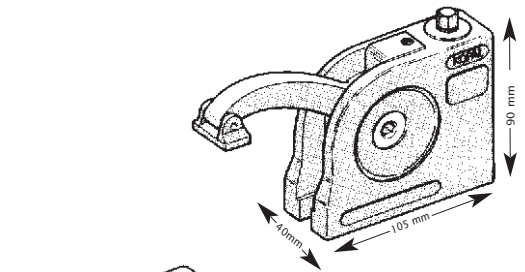
	Ref.	PRECIO
Llave de maniobra	06160	20,90 €

	Ref.	PRECIO
Maletín de bridas Se compone de:		
2 Bridas	06030	
2 suplementos	06050	
1 Llave	06050	
2 tornillos	06085	
6 Tes (2 de 14, 2 d 16, 2 de 18)		

	Ref.	PRECIO
Brazo extra-largo de 90 mm	05140	59,60 €

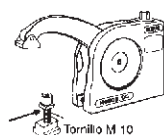
	Ref.	PRECIO
Juego de 4 patines	06150	49,50 €

	Ref.	PRECIO
Patín standard	05565	8,10€



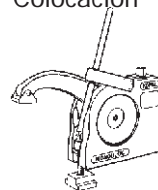
Modo de empleo

Fijación

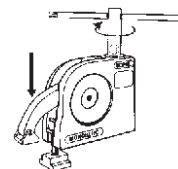


Tornillo M 10

Colocación

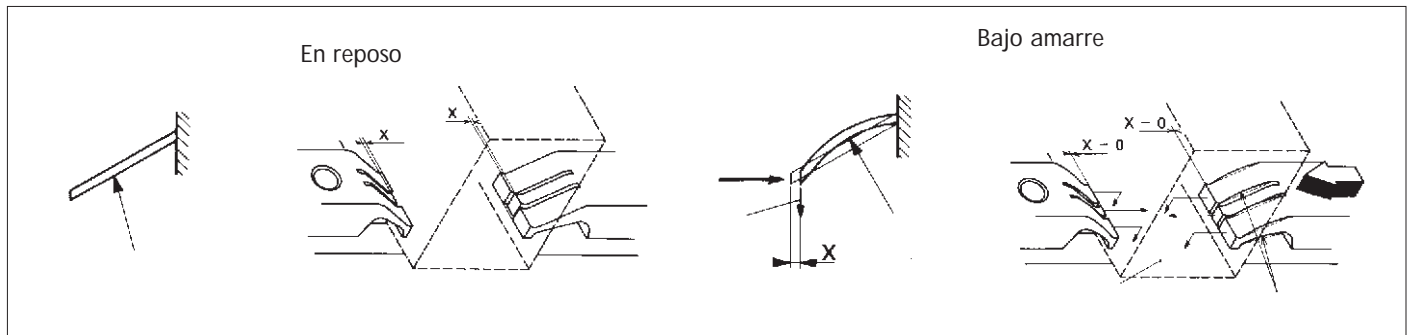


Utilización



Amarre horizontal

Mediante este sistema conseguimos el amarre efectuando una presión horizontal y vertical a la vez encolando la pieza a la mesa.



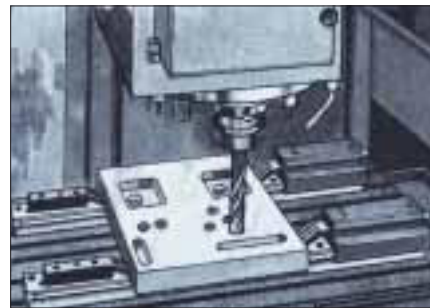
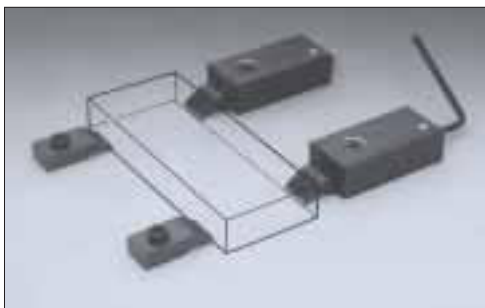
Amarre sobre mesa

- Amarre directo sobre mesa

Componentes:	Ref.
2 posicionador sobremesa	09065
2 Grapon móvil	09610
2 Grapon fijo sobremesa	09140

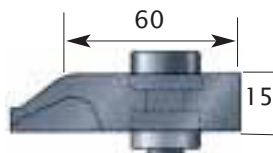
Amarre sobre barra

Componentes:	Ref.
4 Media barra	09045
2 Grapon móvil	09610
2 Grapon fijo	09120
2 posicionador	09070



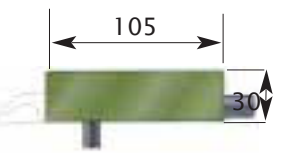
Grapon fijo sobremesa

Ref.	PRECIO
09140	63 €



Posicionador sobremesa

Ref.	PRECIO
09065	121,70 €



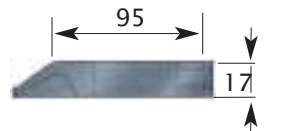
Posicionador móvil

Ref.	PRECIO
09070	114,6 €



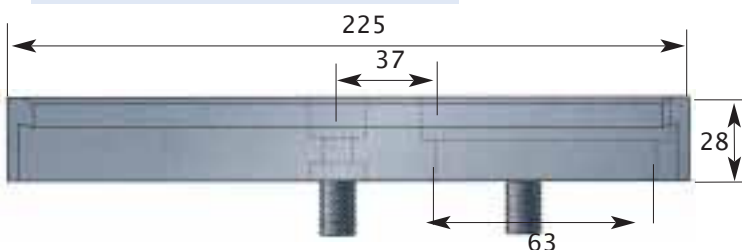
Grapon móvil

Ref.	PRECIO
09610	64,10 €



Media barra

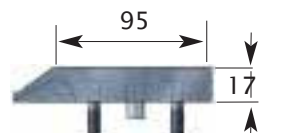
Ref.	PRECIO
09045	170,25 €



Se pone con 09065 y 09070
Disponemos de modelos más bajos y más altos.

Grapon fijo

Ref.	PRECIO
09120	70,80 €



Disponemos de modelos más altos y más bajos.

Conjunto de amarre de cadena

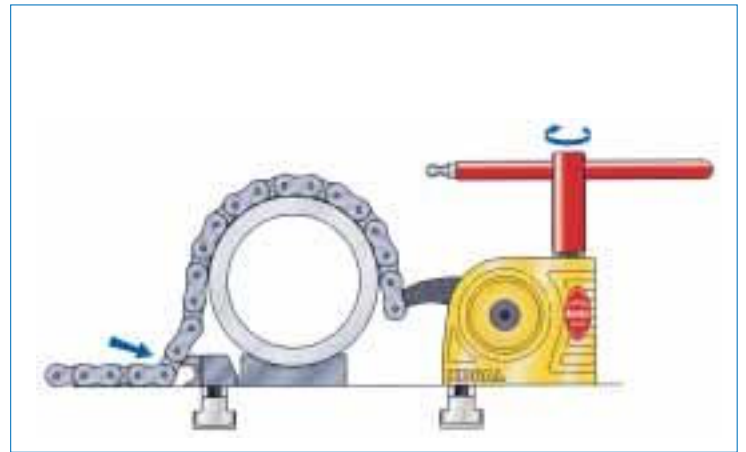
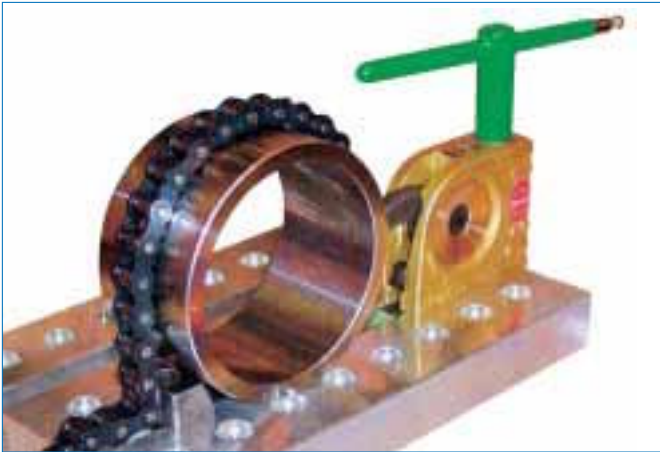
- Distribución uniforme del esfuerzo de amarre para evitar la deformación de la pieza.
- Amarre rápido de grandes piezas, potencia 1.600 kg.
- Para amarrar tubos y piezas de volumen.

Conjunto de amarre

Ref.	PRECIO
96450	393 €

Se compone de:

- 1 brida monobloc
- 1 metro de cadena
- Anclaje para la cadena



KODISER

La Peña, 6 - Pab. 18 - 01013 VITORIA-GASTEIZ
Teléfono 945 285 611 - Fax 945 273 722
e-mail:kodiser@kodiser.com - <http://www.kodiser.com>